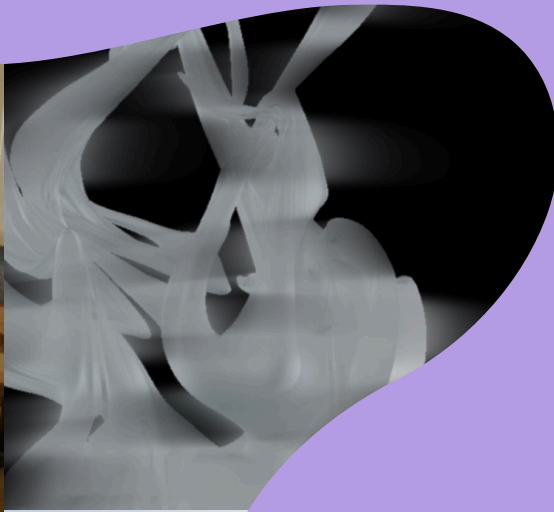


**KONTAKTNÍ ÚDAJE:**  
TEL: 374 616 351  
e-mail: info@sps-  
tachov.cz



Technické lyceum je odborné studium s vyšším podílem všeobecného vzdělávání a výrazným zastoupením vzdělávacích oblastí významných pro rozvoj technického myšlení. Absolvent technického lycea je připraven k vysokoškolskému studiu technických oborů.



DÁLE ZÍSKAJÍ ODBORNÉ KOMPETENCE UPLATNITELNÉ I PŘI PŘÍMÉM VSTUPU NA TRH PRÁCE. UPLATNIT SE MOHOU NA VŠECH PRACOVÍŠTÍCH, NA KTERÝCH SE VYŽADUJE PŘIPRAVENOST K EFEKTIVNÍ PRÁCI S 3D GRAFIKOU, VYUŽÍVÁNÍ CAD SYSTÉMŮ, NAVRHOVÁNÍ DISPOZIČNÍHO USPOŘÁDÁNÍ, ARCHITEKTONICKÝ VZHLED BUDOV, EKOLOGIE PROSTŘEDÍ, ZNALOST OBNOVITELNÝCH ZDROJŮ ENERGIE, ZNALOST DVOU CIZÍCH JAZYKŮ, DODRŽOVÁNÍ PRAVIDEL NORMALIZACE A STANDARDIZACE, ZNALOST ZÁKLADNÍCH POZNATKŮ Z EKONOMIKY, ŘÍZENÍ, PRACOVNÍHO PRÁVA A MANAGEMENTU.



## TECHNICKÉ LYCEUM

# *ekologie a architektura*

délka studia: 4 roky  
ukončení studia: maturitní zkouškou

obor vzdělání s  
maturitní zkouškou  
78-42-M/01



**UČEBNÍ PLÁN**Název ŠVP: **Technické lyceum - ekologie a architektura**

kód oboru RVP 78-42-M/01

forma vzdělávání: denní

Předmět	1. ročník	2. ročník	3. ročník	4. ročník	celkem
Český jazyk a literatura	3	3	3	3	12
Cizí jazyk Anglický jazyk	3	3	3	3	12
Cizí jazyk Německý jazyk	1,5	1,5	1,5	1,5	6
Konverzace v cizím jazyce	0	0	1	2	3
Občanská nauka	0	1	1	1	3
Dějepis	1	0	0	0	1
Matematika	4	3	2	3	12
Technická fyzika	2	2	0	0	4
Biologie	1	1	2	2	6
Chemie	1	0	0	0	1
Informační technologie	2	2	0	0	4
Tělesná výchova	2	2	2	2	8
Environmentální příprava	2	2	2	2	8
Konstruování pomocí počítače	1	2	2	1	6
3D modelování a průmyslový desing	1	1	2	2	6
Grafika	1	1	1	1	4
Návrh staveb	1	2	1	1	5
Dějiny umění	1	1	0	0	2
Grafická komunikace	1	1	0	0	2
Stavební materiály	1	0	0	0	1
Mechanika	1	1	0	0	2
Základy stavitelství	1,5	1,5	2	1	6
Fyziologie rostlin	0	2	0	0	2
Ekonomické vzdělávání	0	0	2	1	3
Ekologie krajiny	0	0	2	1	3
Vývoj architektury	0	0	2	2	4
Stavební právo	0	0	2	0	2
<b>Celkem v ročníku</b>	<b>32</b>	<b>33</b>	<b>33,5</b>	<b>29,5</b>	<b>128</b>

